

Dr. Wolfgang Stute · Niedernstraße 37 · 33602 Bielefeld · Tel. 0521/66669 · Fax 0521/60057  
E-Mail: Stute.Dr.Selectione@t-online.de · Homepage: www.stute-bielefeld.de



## the AQUALIZER™

Instant Hydrostatic CMD-Splint  
Die Sofort-Hilfe-Schiene!

- bei Kopf- Nacken- und Schulterschmerzen
  - Zähneknirschen
- Bruxismus

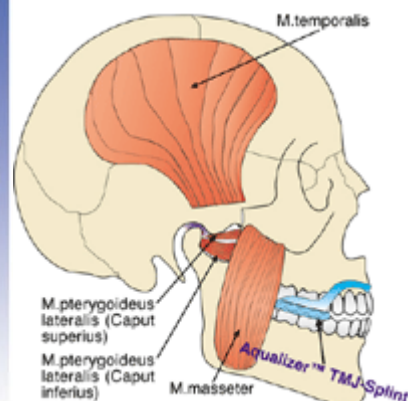
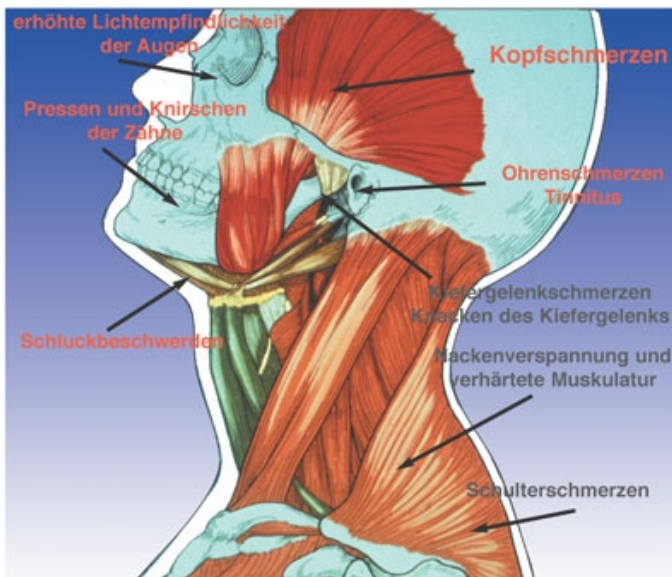
Das neuromuskuläre System im Kopfbereich reagiert äußerst empfindlich auf Umwelteinflüsse. Streß, Hektik und Ärger müssen tagtäglich von uns verarbeitet werden. Man presst oder knirscht nachts unbewußt mit den Zähnen. Morgens wacht man schon mit Kopfschmerzen auf, insbesondere im Bereich der Stirn und der Schläfen. Dieser Spannungskopfschmerz deutet auf eine Muskelverspannung der Kopf-, Nacken- und Kiefermuskulatur hin. Vielfach wird ein Knirschen oder Pressen mit den Zähnen auch durch eine neue Füllung, Krone oder Brücke verursacht. Man hat das Gefühl, dass die neue Brücke / Krone zu hoch ist und beim Zubeißen eher behindert. Leicht wird automatisch eine neue Bißlage eingenommen, die wiederum zu solchen Verspannungen führen kann. Häufig wird beim Zahnarzt in diesem Fall eine sogenannte Aufbißschiene angefertigt.

Der Aqualizer ist eine vorgefertigte Sofort-Schiene, - mit Wasserfüllung. Das Material besteht aus einer Nylon-Folie, die auch starken Kaukräften standhält.

Der Aqualizer ist eine gute Ergänzung zur herkömmlichen Schienentherapie. Schmerzen und Verspannungen werden nach wenigen Minuten mit dem Aqualizer deutlich gelindert. Der Aqualizer ist eine sinnvolle Unterstützung bei vielen Therapien auch im Bereich der Orthopädie und der Physiotherapie und bewirkt ohne Nebenwirkung eine deutliche Verbesserung bei folgenden Symptomen:

- **Kopfschmerzen (Spannungskopfschmerz)**
- **Schmerzen des Kiefergelenks und der Kaumuskulatur**
- **Neuralgien und Gesichtsschmerzen**
- **Schmerzen der Nackenmuskulatur und des Schultergürtels**
  
- **nächtliche Pressen und Knirschen mit den Zähnen**

### Typische Symptome des CMD- Schmerzsyndroms bei nächtlichem Zähneknirschen



# Funktion des Aqualizers

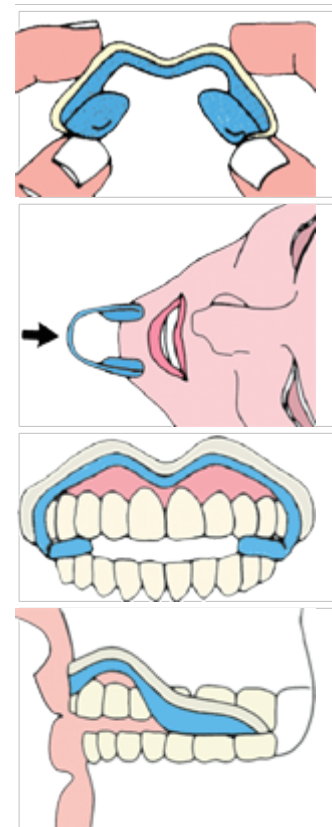
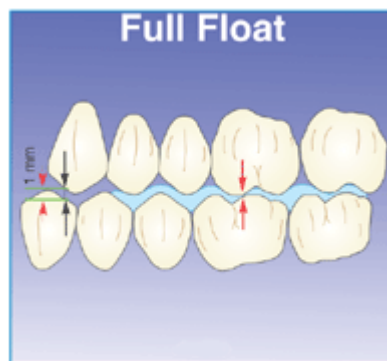
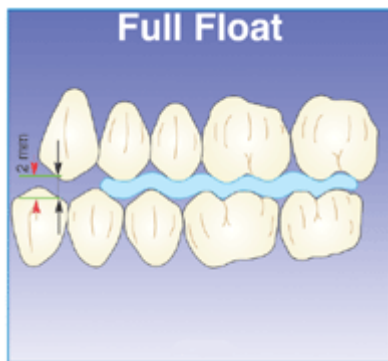


Der Aqualizer besteht aus zwei mit Wasser gefüllten Bißpolstern, die durch eine dünne Kapillare miteinander verbunden sind. Dadurch kann die Flüssigkeit hin- und herfließen und bewirkt einen schnellen Ausgleich der Kaukräfte. Der Patient nimmt nach wenigen Minuten eine ausbalancierte entspannte Lage ein.

Alle Zahnkontakte werden durch das Wasserpolster kompensiert. Durch seine optimierte anatomische Form, passt sich der Aqualizer beim Tragen dem Zahnbogen an. Der Aqualizer ist in zwei Größen erhältlich, die erste passt für jeden Kiefer in normaler Größe, die zweite ist für Kinder und besonders kleine Kiefer vorgesehen. Während des Tragens reduziert sich die Füllmenge des Wassers, bis der Aqualizer an einer bestimmten Stelle durchgebissen wird. Diese Stelle entspricht meistens den sogenannten Frühkontakten der Zähne. Dieser Vorgang kann bei Beanspruchung durch die Kaukraft 1-3 Wochen betragen. Patienten, die sehr stark pressen, können einen Aqualizer schon innerhalb von 1-2 Tagen durchbeißen. Der Aqualizer entspannt die Kopf-, Schulter- und Nackenmuskulatur in wenigen Minuten und lindert somit Schmerzen. Die Muskulatur wird positiv unterstützt. Muskuläre Dysbalancen werden ausgeglichen, sowie die Muskelkoordination verbessert. Einseitige Belastungen werden somit kompensiert.



Floating Action nach dem Prinzip der kommunizierenden Röhren



## Anwendung des Aqualizers

Die Verwendung eines Aqualizers ist sehr einfach. Den Aqualizer aus der Verpackung nehmen und in Kieferform zurecht-biegen. Den Aqualizer so im Mund platzieren, dass die Backenzähne gleichmäßig auf dem Wasserpolster zubeißen. Wenn der Aqualizer richtig platziert ist, einmal kräftig zubeißen. Die Bisshöhe sollte in etwa 1-2 mm betragen. Man kann den Aqualizer tagsüber und auch während des Schlafens tragen. Gerade während des Schlafens neigen die meisten Patienten dazu, entweder stark mit den Zähnen zu pressen oder zu knirschen. Daher bietet der Aqualizer auch einen gewissen Schutz. Die Tragedauer sollte maximal 8 Stunden pro Tag betragen. Auf jeden Fall sollte man bei einer längeren Verwendung die Behandlung mit dem Zahnarzt abstimmen. Der Aqualizer ist keine Dauerschiene, kann aber dem Zahnarzt wertvolle Informationen für die Diagnose und weitere Therapien geben. Zur täglichen Reinigung kann man der Aqualizer unter klarem Wasser mit ein wenig Geschirrspülmittel reinigen.